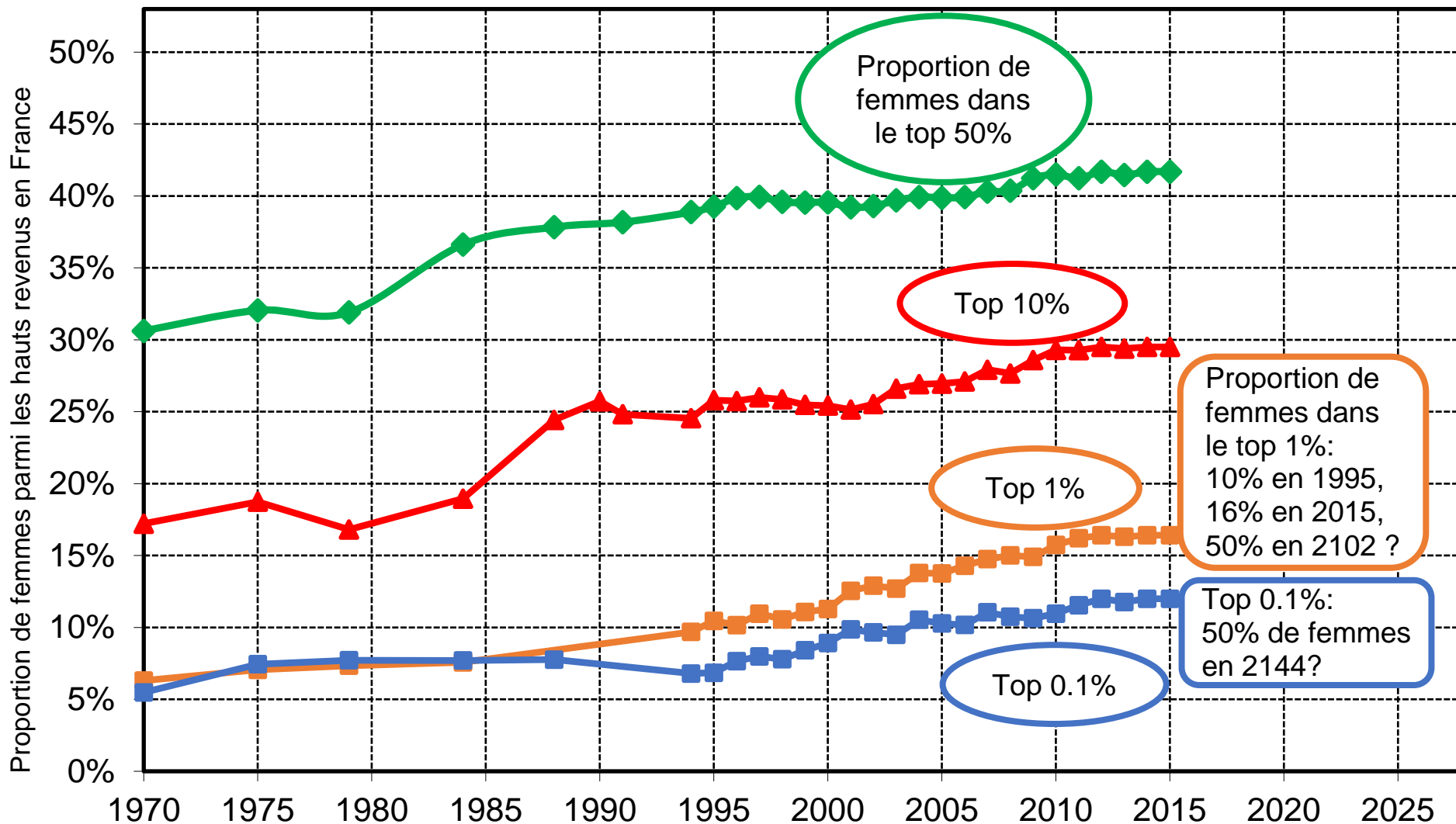


Graphique 13.11. De la persistance du patriarcat en France au 21^e siècle



Lecture. La proportion de femmes au sein du centile supérieur (top 1%) de la distribution des revenus du travail (salaires et revenus d'activité non salariée) est passée de 10% en 1995 à 16% en 2015, et devrait atteindre 50% d'ici à 2102 si la tendance se poursuit au même rythme qu'entre 1994 et 2015. Pour le millième supérieur (top 0,1%), la parité pourrait être atteinte en 2144. Sources et séries: voir piketty.pse.ens.fr/ideologie.