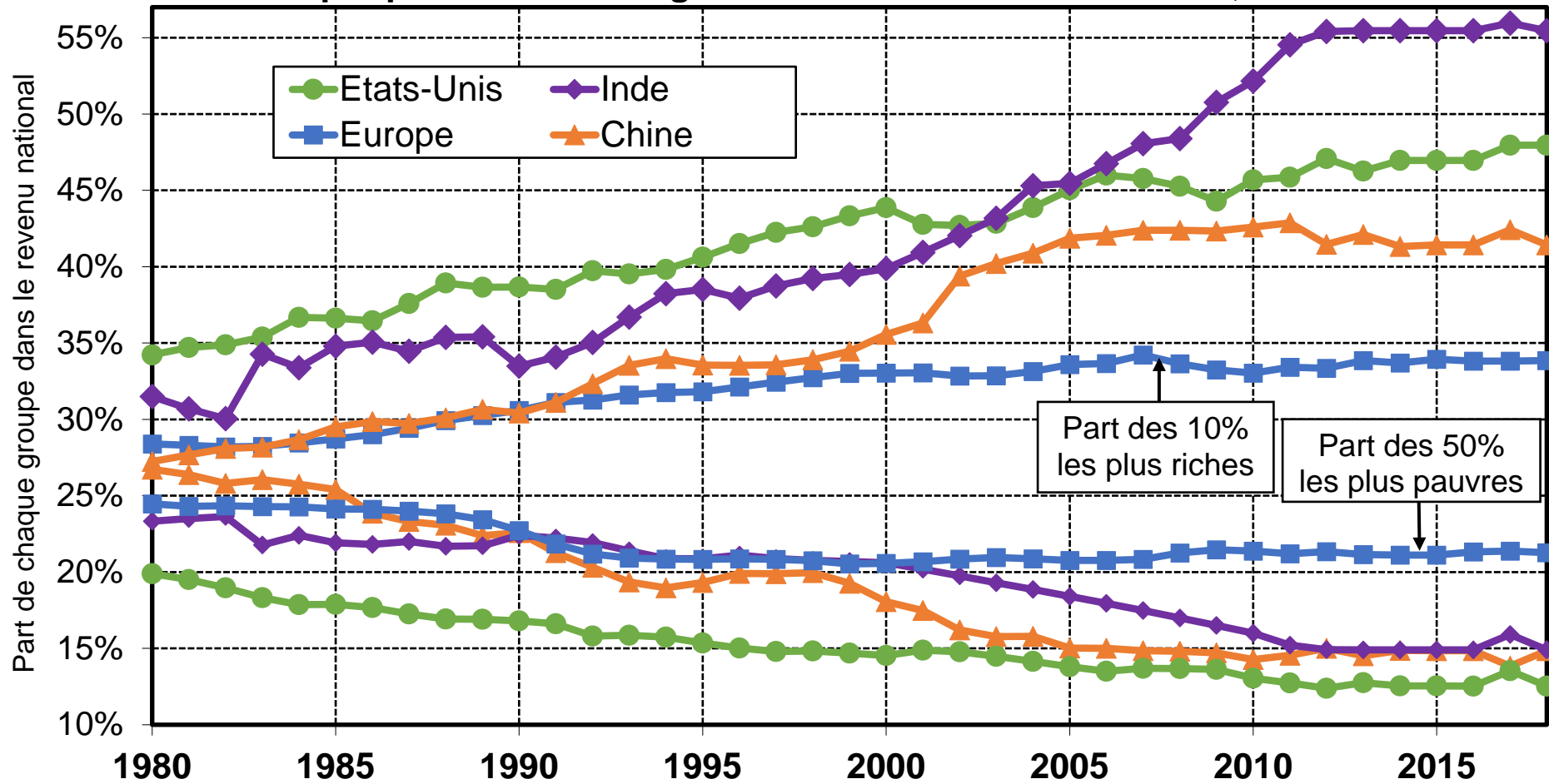


Graphique 11.1. La divergence entre hauts et bas revenus, 1980-2018



Lecture. La part du décile supérieur (les 10% les plus élevés) a progressé dans toutes les régions du monde: elle était comprise entre 27% et 34% en 1980; elle se situe entre 34% et 56% en 2018. La part des 50% les plus pauvres s'est réduite: elle était comprise entre 20% et 27%; elle est maintenant entre 12% et 21%. La divergence entre hauts et bas revenus est générale, mais son ampleur varie suivant les pays: elle est plus forte en Inde et aux Etats-Unis qu'en Chine et en Europe (UE+). Sources et séries: voir piketty.pse.ens.fr/ideologie.