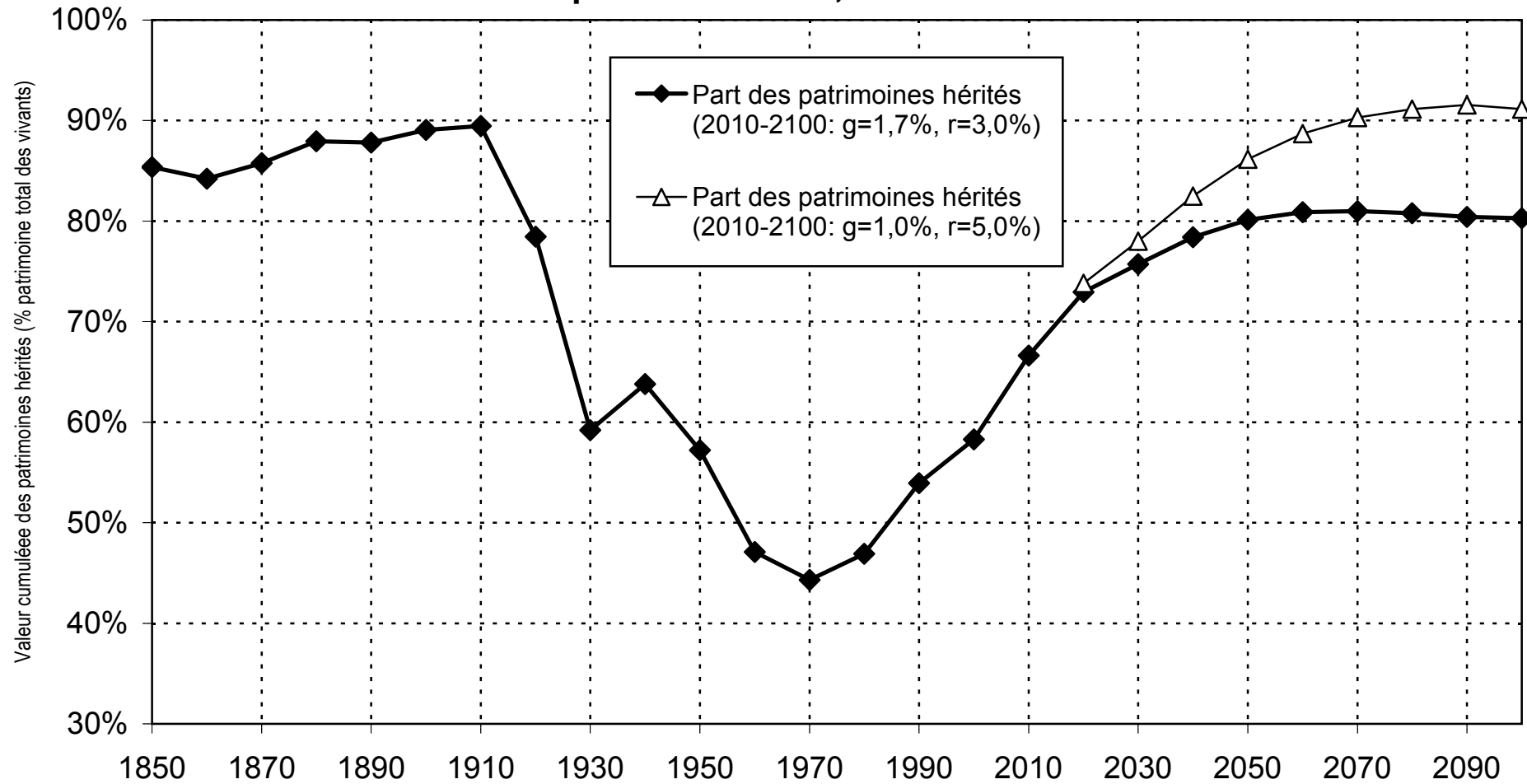


**Graphique 11.7. La part des patrimoines hérités dans le patrimoine total, France 1850-2100**



Lecture: les patrimoines hérités représentaient 80%-90% du patrimoine total en France au 19e siècle; cette part est tombée à 40%-50% au 20e siècle, et pourrait remonter vers 80%-90% au 21e siècle. Sources et séries: voir [piketty.pse.ens.fr/capital21c](http://piketty.pse.ens.fr/capital21c)